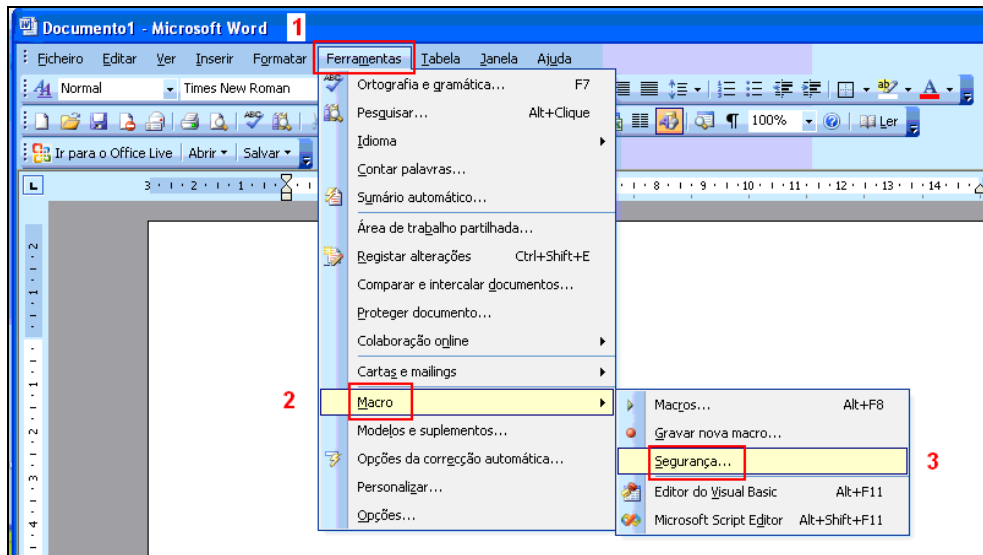


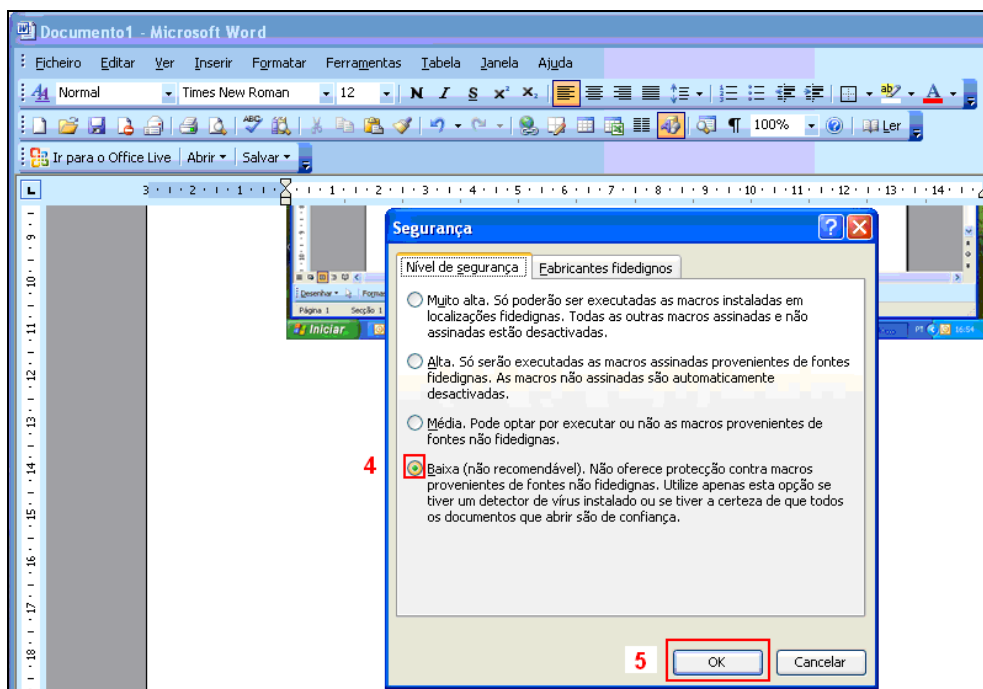
Após fazer o *download* do documento, deve verificar o nível de segurança do *Word* instalado no seu *software* (*Microsoft Office*).

A ADoP disponibiliza um documento em *Word* que é compatível com qualquer software do *Office*, no entanto, devido às configurações específicas do software dos computadores pessoais relacionadas com o **nível de segurança das macros** instalado, pode não conseguir preencher o documento. Se for esse o caso, deve proceder da seguinte maneira:

1. Fazer o *download* do documento de localização.
2. Fechar o documento de localização.
3. Abrir um documento *Word* e seleccionar o seguinte:



(1) Seleccionar “Ferramentas” + (2) Seleccionar “Macro” + (3) Seleccionar “Segurança...”



(4) Seleccionar “Baixa” + (5) Seleccionar “Ok”

4. Fechar o documento *Word*, abrir e preencher o formulário de localização.
5. Depois de preencher o formulário de localização deve repor o nível de segurança que estava previamente instalado, agora seleccionando o nível de segurança que tinha inicialmente.